



OSSERVATORIO ECONOMICO

FOCUS INDUSTRIA: “SETTORE CALZATURIERO” PROVINCE DI FORLI’-CESENA E RIMINI

15 aprile 2024



IMPRESE E LOCALIZZAZIONI ATTIVE

Imprese attive (sedi di impresa) – cod. Ateco 15.20: Fabbricazione di calzature (fonte: Infocamere Stockview)

	Valori assoluti		Inc. % comunale FC		Variazione %
	2018	2023	2018	2023	2023-2018
Gatteo	7	5	3,7	3,4	-28,6
San Mauro Pascoli	79	64	42,0	43,0	-19,0
Savignano sul Rubicone	42	29	22,4	19,4	-31,0
Totale 3 comuni FC	128	98	68,1	65,8	-23,4
Provincia di Forlì-Cesena	188	149	100,0	100,0	-20,7
Provincia di Rimini	58	44			-24,1

Localizzazioni attive (sedi e unità locali) – cod. Ateco 15.20: Fabbricazione di calzature (fonte: Infocamere Stockview)

	Valori assoluti		Inc. % comunale FC		Variazione %
	2018	2023	2018	2023	2023-2018
Gatteo	9	7	3,9	3,5	-22,2
San Mauro Pascoli	104	98	45,6	49,3	-5,8
Savignano sul Rubicone	48	38	21,1	19,1	-20,8
Totale 3 comuni FC	161	143	70,6	71,9	-11,2
Provincia di Forlì-Cesena	228	199	100,0	100,0	-12,7
Provincia di Rimini	69	52			-24,6

ADDETTI TOTALI E CASSA INTEGRAZIONE

Addetti alle localizzazioni attive (sedi e unità locali) – **cod. Ateco 15.20: Fabbricazione di calzature** (fonte: Infocamere Stockview)

	Valori assoluti		Incidenza % comunale FC		Variazione %
	2018	2023	2018	2023	2023-2018
Gatteo	41	285	1,4	10,1	+595,1
San Mauro Pascoli	1.985	1.799	66,9	64,1	-9,4
Savignano sul Rubicone	405	302	13,6	10,8	-25,4
Totale 3 comuni FC	2.431	2.386	81,9	85,0	-1,9
Provincia di Forli-Cesena	2.967	2.807	100,0	100,0	-5,4
Provincia di Rimini	300	213			-29,0

Ore autorizzate di Cassa integrazione guadagni – Calzature, pelli e cuoio (fonte: INPS – Osservatorio CIG)

	Valori assoluti						Variazione % annue					Variazione %
	2018	2019	2020	2021	2022	2023	'19-'18	'20-'19	'21-'20	'22-'21	'23-'22	2023-2018
Provincia di Forli-Cesena												
CIG Ordinaria	243.100	218.787	2.274.391	2.545.568	256.158	390.030	-10,0	+939,5	+11,9	-89,9	+52,3	+60,4
CIG Straordinaria	0	11.348	0	6.819	0	173.688	-	-100,0	-	-100,0	-	-
CIG in deroga	0	0	3.736	480	0	0	-	-	-87,2	-100,0	-	-
CIG Totale	243.100	230.135	2.278.127	2.552.867	256.158	563.718	-5,3	+889,9	+12,1	-90,0	+120,1	+131,9
Provincia di Rimini												
CIG Ordinaria	35.104	16.564	84.057	46.622	13.623	17.144	-52,8	+407,5	-44,5	-70,8	+25,8	-51,2
CIG Straordinaria	0	0	0	0	0	0	-	-	-	-	-	-
CIG in deroga	0	0	1.320	320	0	0	-	-	-75,8	-100,0	-	-
CIG Totale	35.104	16.564	85.377	46.942	13.623	17.144	-52,8	+415,4	-45,0	-71,0	+25,8	-51,2

Nei primi due mesi del 2024 le ore autorizzate di CIG del settore Calzature in provincia di Forli-Cesena sono 198.484 (38,8% del totale); in provincia di Rimini sono zero.



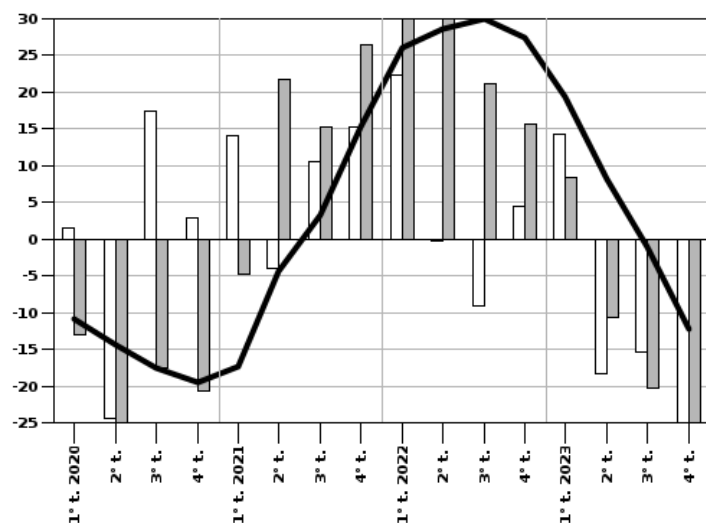
CONGIUNTURA MANIFATTURIERA FORLÌ-CESENA

(comparto Calzature non disponibile per Rimini)

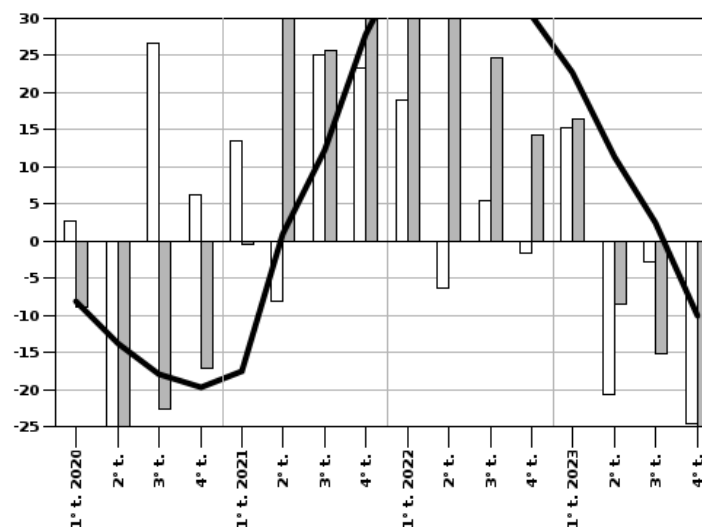
Principali variabili settore Calzature – rilevazione del 4° trimestre 2023 (fonte: indagine Camera di commercio della Romagna)

	Variazione % 4° trimestre 2023 su 4° trimestre 2022				Variaz. % medio-annua 2023 su medio-annua 2022
	Valori rilevati	Imprese in aumento (%)	Imprese stabili (%)	Imprese in diminuzione (%)	Valori rilevati
	2023				2023
Produzione	-29,8	0,0	14,3	85,7	-12,2
Fatturato	-38,1	0,0	14,3	85,7	-10,1
Ordini interni	-33,8	0,0	14,3	85,7	-17,1
Ordini esteri	+6,7	14,3	71,4	14,3	+12,4

PRODUZIONE



FATTURATO



- Variazione percentuale nel trimestre in esame rispetto al trimestre precedente (VPtp)
- Variazione percentuale nel trimestre in esame rispetto allo stesso trimestre dello scorso anno (VPsa)
- Variazione percentuale negli ultimi 12 mesi rispetto ai 12 precedenti (VP12)

COMMERCIO ESTERO

Import-Export Calzature (valori in euro correnti) (fonte: ISTAT Coeweb)

	Import		Export		Saldo (diff. Exp-Imp)		Variazione %	
	2018	2023	2018	2023	2018	2023	Import (*) 2023-2018	Export (*) 2023-2018
Provincia di Forlì-Cesena	35.935.170	41.656.843	293.460.711	207.998.311	+257.525.541	+166.341.468	+15,9	-29,1
Principali Paesi								
1) Paese (% sul tot.)	Romania (49,5%)	Romania (24,7%)	Stati Uniti (17,4%)	Stati Uniti (17,6%)			-42,1	-28,2
2) Paese (% sul tot.)	Francia (11,6%)	Spagna (12,4%)	Russia (12,0%)	Russia (10,9%)			+396,3	-35,6
3) Paese (% sul tot.)	Cina (6,9%)	Cina (11,8%)	Regno Unito (9,9%)	Germania (9,0%)			+100,1	+27,8
4) Paese (% sul tot.)	Albania (6,5%)	Francia (7,7%)	Francia (7,9%)	Francia (8,4%)			-22,7	-24,7
5) Paese (% sul tot.)	Bangladesh (5,7%)	Bangladesh (7,7%)	Hong Kong (6,6%)	Cina (5,8%)			+57,0	-34,8
Provincia di Rimini	13.966.951	21.896.724	24.698.294	24.631.801	+10.731.343	+2.735.077	+56,8	-0,3
Principali Paesi								
1) Paese (% sul tot.)	Francia (41,0%)	Francia (34,3%)	Russia (24,8%)	Russia (16,2%)			+31,0	-34,6
2) Paese (% sul tot.)	Paesi Bassi (16,3%)	Belgio (19,9%)	Hong Kong (11,8%)	Kazakhstan (11,9%)			+298,6	+39,4
3) Paese (% sul tot.)	Cina (9,5%)	Paesi Bassi (12,7%)	Kazakhstan (8,5%)	Corea del Sud (8,8%)			+21,9	+107,0
4) Paese (% sul tot.)	Belgio (7,8%)	Cina (9,2%)	Ucraina (8,1%)	Paesi Bassi (6,7%)			+52,1	+1.279,9
5) Paese (% sul tot.)	Germania (6,3%)	Romania (6,5%)	Corea del Sud (4,2%)	Germania (6,2%)			+118,5	+398,3

(*) Le variazioni di medio periodo 2023-2018 delle importazioni ed esportazioni fanno riferimento, rispettivamente, ai principali Paesi import ed export dell'anno 2023, come evidenziato da specifica colorazione.



BILANCI DELLE SOCIETA' DI CAPITALE

Principali indicatori di bilancio (valori assoluti e medi) – **Settore Calzature** (imprese attive compresenti) (fonte: datawarehouse ANBI)

	Valori assoluti		Variazione %	Valori medi		Variazione %	Variazione punti %
	2017	2022 (*)	2022-2017	2017	2022 (*)	2022-2017	2022-2017
Provincia di Forlì-Cesena							
Ricavi (euro)	494.447.497	433.364.307	-12,4	15.451.484	12.746.009	-17,5	
Valore aggiunto (euro)	153.901.638	144.376.998	-6,2	4.809.426	4.246.382	-11,7	
Margine Operativo Lordo (euro)	59.734.074	46.350.593	-22,4	1.866.690	1.363.253	-27,0	
Risultato Operativo (euro)	46.461.487	34.775.369	-25,2	1.451.921	1.022.805	-29,6	
R.O.E. (%)				9,7	8,6		-1,1
R.O.I. (%)				11,5	7,6		-3,9
Indice di indipendenza finanziaria (%)				56,3	51,4		-4,9
Indice di liquidità (val. ass.)				1,6	1,7		+0,1
Provincia di Rimini							
Ricavi (euro)	7.838.842	7.838.115	0,0	1.567.768	1.306.353	-16,7	
Valore aggiunto (euro)	1.122.327	836.908	-25,4	224.465	139.485	-37,9	
Margine Operativo Lordo (euro)	708.003	363.660	-48,6	141.601	60.610	-57,2	
Risultato Operativo (euro)	620.023	306.715	-50,5	124.005	51.119	-58,8	
R.O.E. (%)				21,2	7,3		-13,9
R.O.I. (%)				13,3	5,8		-7,5
Indice di indipendenza finanziaria (%)				42,6	57,2		+14,6
Indice di liquidità (val. ass.)				1,7	2,7		+1,0

(*) Ultimo anno di aggiornamento.

Per FC: 34 bilanci analizzati nel 2022 (0,5% delle società di capitale e 0,1% del totale imprese); 2.258 addetti delle relative società (89,3% degli addetti del settore)

Per RN: 6 bilanci analizzati nel 2022 (0,1% delle società di capitale e 0,0% del totale imprese); 28 addetti delle relative società (13,8% degli addetti del settore)

IL SETTORE CALZATURIERO A LIVELLO REGIONALE E NAZIONALE

Variabili economiche in Emilia-Romagna e Italia (imprese, localizzazioni, addetti, CIG e Commercio estero)

	Emilia-Romagna			Italia		
	Valori assoluti		Variazione %	Valori assoluti		Variazione %
	2018	2023	2023-2018	2018	2023	2023-2018
Imprese e Addetti						
Imprese attive	371	294	-20,8	10.261	8.426	-17,9
Localizzazioni attive	458	383	-16,4	12.275	10.418	-15,1
Addetti alle Localizzazioni attive	4.222	3.904	-7,5	79.912	77.467	-3,1
CIG – Ore autorizzate						
CIG Ordinaria	327.745	468.559	+43,0	4.616.408	12.857.795	+178,5
CIG Straordinaria	9.301	228.808	+2.360,0	1.690.714	3.686.758	+118,1
CIG in deroga	0	0	-	288.829	0	-100,0
CIG Totale	337.046	697.367	+106,9	6.595.951	16.544.553	+150,8
Commercio Estero						
Import (euro)	414.627.344	651.006.878	+57,0	5.909.800.211	7.764.065.228	+31,4
Export (euro)	747.725.941	917.983.523	+22,8	9.922.341.009	12.798.859.386	+29,0
Saldo (euro)	+333.098.597	+266.976.645		+4.012.540.798	+5.034.794.158	